

Résidence Etudiante SAINT ROCH

1429 Route de Mende - 34090 Montpellier



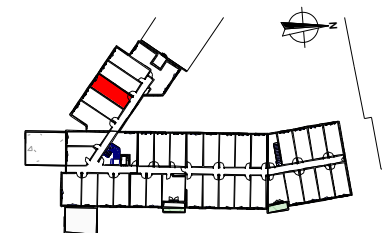
Etage: R+1 **Type:** T1
N° appartement: 135

TABLEAU DE SURFACES

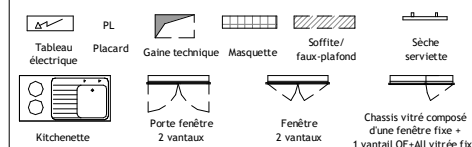
Séjour / Cuisine	19.1 m ²
Salle d'eau/Wc	3.8 m ²

TOTAL SURFACE HABITABLE :	22.9 m²
----------------------------------	---------------------------

REPERAGE



LEGENDE



Les côtes, les surfaces, les gaines et les soffites sont susceptibles de modification dues aux impératifs administratifs, aux contraintes techniques de construction, et aux tolérances d'exécution. Les meubles et éléments de cuisine dessinés sur ce plan ne sont qu'indicatifs. Seuls seront fournis les équipements sur le descriptif annexé à l'acte de vente. La nature de certains murs de refends pourra être modifiée suivant les besoins techniques (murs BA ou cloison SAD). La présence de faux plafonds seront parfois nécessaires suivant configuration et seront localisés sur les PDV définitifs.



SERRADO ARCHITECTURE
2720 Av. Etienne Méhul
34070 MONTPELLIER

PLAN DE PRECOMMERCIALISATION

24 09 2025

Indice 0